

Przygotowanie plików pod tabliczki

Uzyskanie najlepszej jakości wykonywanych prac, wymaga stosowania się do zasad podczas przygotowania plików do druku. Bazowanie na poniższych punktach pomoże Państwu uniknąć błędów podczas tego procesu oraz (wraz z przygotowanymi do pobrania szablonami) pozwoli na skrócenie czasu realizacji zamówienia.

ZASADY OGÓLNE:

1. Preferowane formaty plików

pdf, cdr, ai (do wersji CS4), **tiff** lub **psd**.

2. Wszystkie teksty muszą być zamienione na krzywe.

3. Parametry pliku (CMYK, rozdzielczość, skala)

różne pliki bitmapowe (zdjęcia), powinny posiadać przestrzeń kolorystyczną **CMYK** oraz mieć rozdzielczość powyżej **150 dpi** w skali **1:1**.

Zastosowanie grafik niskiej rozdzielczości obniża jakość wydruku.

4. Wielkość fontów.

Minimalna wielkość fontu wynosi **6 pkt**.

5. Projekty wielostronicowe

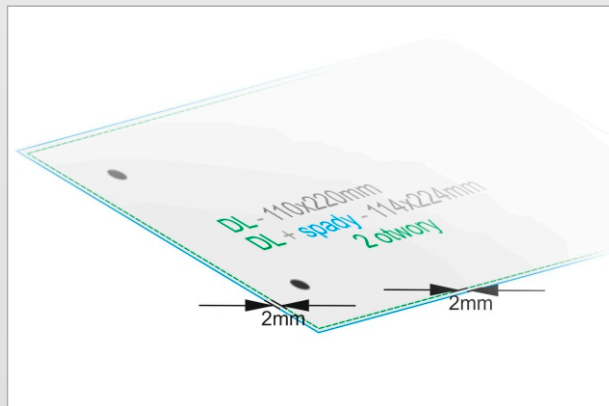
Poszczególne strony projektów prosimy umieszczać na kolejnych stronach pliku.

6. Wymiary strony

Format **netto** (po przycięciu).

W przypadku, kiedy elementy grafiki stykają się z krawędziami formatki, rozmiar strony musi być powiększony o spady **2mm** dla każdego boku.

Prosimy nie dodawać dodatkowych znaczników do dokumentu.



7. Corel Draw

Z powodu występowania problemów przy stosowaniu efektów przezroczystości, cieni, wypełnień fraktalowych, itp., prosimy w miarę możliwości o omijanie ich przy projektowaniu lub dostarczaniu plików zamkniętych **TIF**.

8. Projekt

a) Grafika

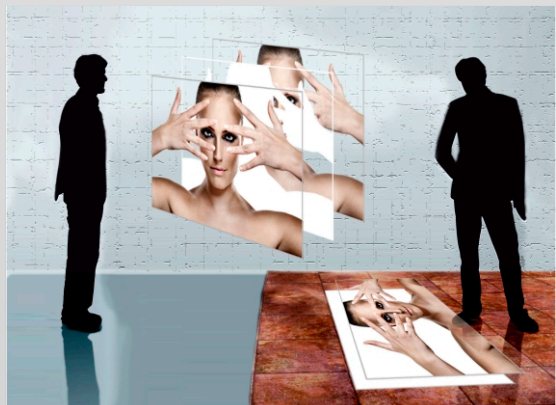
Przygotowanie kanału Alpha:

Druk na ciemnych podłożach lub przezroczystej pleksi wymaga użycia przy druku dodatkowej, białej warstwy.

Tego rodzaju druk można realizować na dwa sposoby:

- zadruk całej powierzchni jednolicie białym tuszem,
- zadruk tylko wybranych elementów projektu.

W tym przypadku, w programie wektorowym należy utworzyć warstwę z oznaczeniem „Biały”, która będzie określała obszary zadruku na biało.

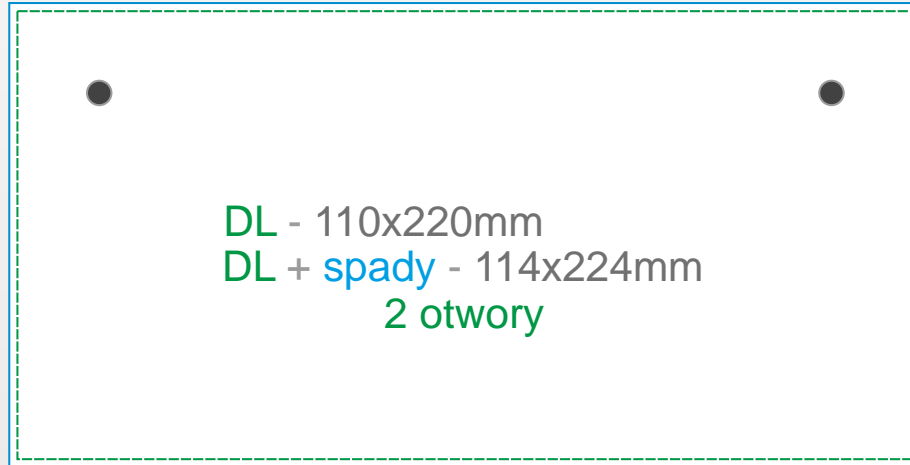


Jeśli warstwa biała miała krawędzie w tym samym miejscu co warstwa koloru, może się zdarzyć, że kolor biały będzie nieznacznie widoczny na krawędziach.
Temu błędowi można zapobiec zmniejszając obszar poddruku. Zalecana wartość pomniejszenia to 0,05 mm (0,144 p), czyli ok. 4,5 pix przy rozdzielczości 200dpi.

b) Otwory i dystanse

Dla formatu **DL** - stosujemy **2 otwory o r. 6 mm**

W przypadku gdy projekt nie uwzględnia montażu na dystansach, otworów nie oznacza się.



9. Pliki poglądowe

W przypadku prac otwartych (**CDR, Ai**) wymagane jest dołączenie plików poglądowych w formacie **JPG**.

10. Sposoby dostarczania prac

- Konto FTP: adres i hasło dostępne na stronie głównej www.trangor.pl.
- E-mail: pod adres uzgodniony z osobą przyjmującą zamówienie. Pliki nie powinny przekraczać 10MB.
- Personalnie: W siedzibie firmy Trangor.